

# Metsänomistajien mahdollisuudet



Branches-hankkeen työpajaseminaari  
Rovaniemi 26.4.2022

Kalle Karttunen  
Tutkimuspäällikkö





# Sisältö

- Aluetalous
  - Biotalous, Metsäbiotalous, Puun käytön merkitys
- Metsänomistajan talous
  - Puun käytön haasteet
  - Muu maankäyttö
  - Metsän tuotto ja arvo
- Yhteenveto

# Pohjois-Suomen aluetalous -Biotalous

## 3. Miten odotat seuraavien arvoketjujen kehittyvän Pohjois-Suomessa vuoteen 2050 mennessä?

	Kasvaa voimakkaasti	Kasvaa hieman	Pysyy ennallaan	Vähenee hieman	Vähenee voimakkaasti
Ainespuuhun perustuva arvoketju	37,5%	50,0%	12,5%	0,0%	0,0%
Metsäenergian arvoketju	25,0%	62,5%	0,0%	12,5%	0,0%
Energiaturpeen arvoketju	0,0%	0,0%	12,5%	37,5%	50,0%
Luontomatkailuun perustuva arvoketju	62,5%	37,5%	0,0%	0,0%	0,0%

- **Haaste:** Puun käyttöön perustuvan elinkeinon ja muun maankäytön yhteensovittaminen

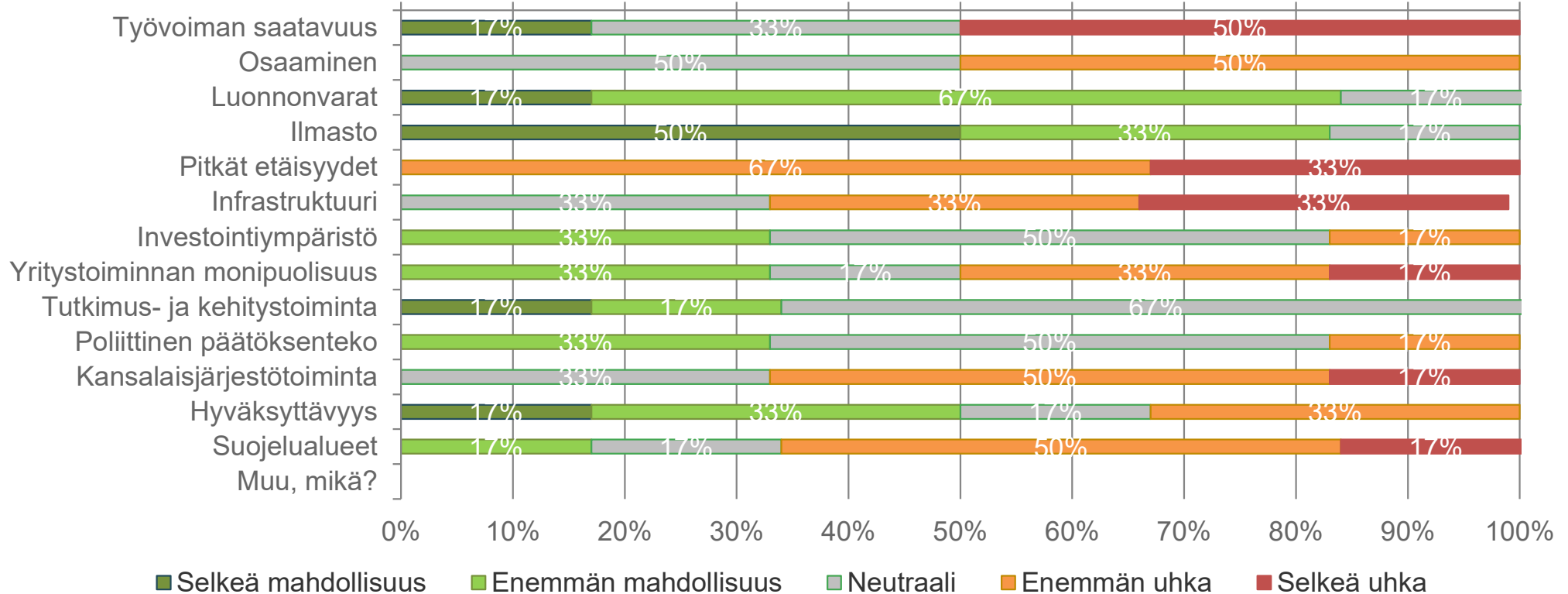
# Aluetalous

## -Metsäbiotalous, ainespuun arvoketju

11. Ovatko seuraavat asiat Pohjois-Suomen kehittymisen kannalta mahdollisuuksia vai uhkia ainespuuhun perustuvassa arvoketjussa verrattuna muuhun Suomeen?

**Mahdollisuuksia: Ilmasto, luonnonvarat ja hyväksyttävyys**

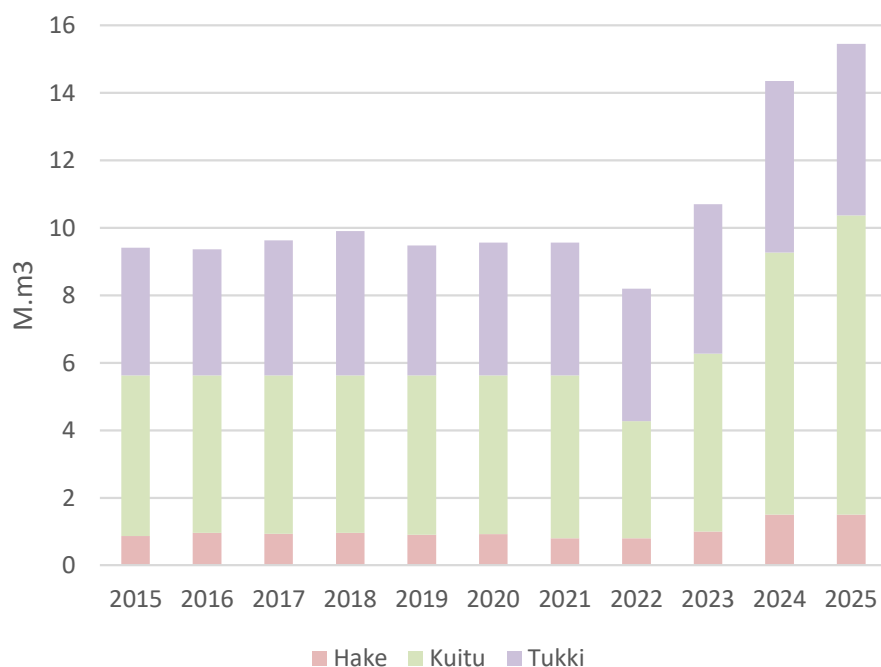
**Uhkia: Työvoiman saatavuus, pitkät etäisyydet ja infrastruktuuri**



# Aluetalous

## -Puunkäyttö, Pohjois-Suomi

Puun käyttöarvio, Pohjois-Suomi



-StoraEnso, Veitsiluoto (-2M.m3)

-MG, Kemi (+4,5M.m3)

-Junnikkalan saha, Oulu (+0,8 M.m3)

-StoraEnso, Oulu (+0,5 M.m3, +X M.m3)

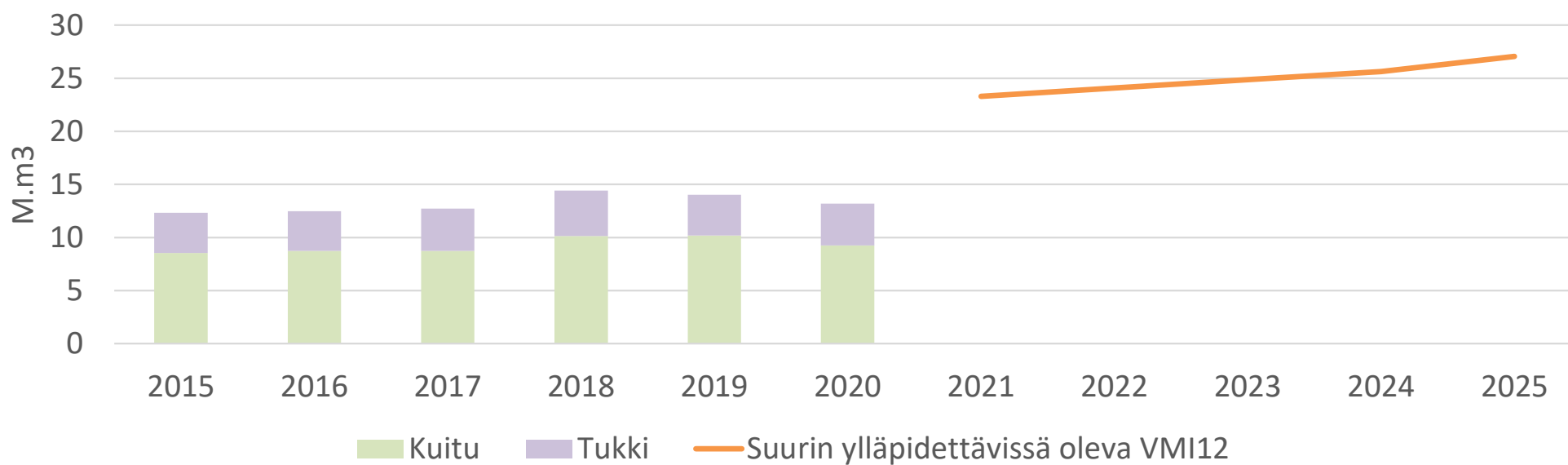
-Kaicell Fibers Oy? (+3 M.m3)

-Boreal Bioref? (+2,8 M.m3)



# Aluetalous -Hakkuupotentiaali, Pohjois-Suomi

Markkinahakkuut 2015-2020 ja VMI12 suurin ylläpidettävissä oleva hakkuuarvio (2021-2025), Pohjois-Suomi



# Aluetalous

## -Arvonlisäys, Lappi

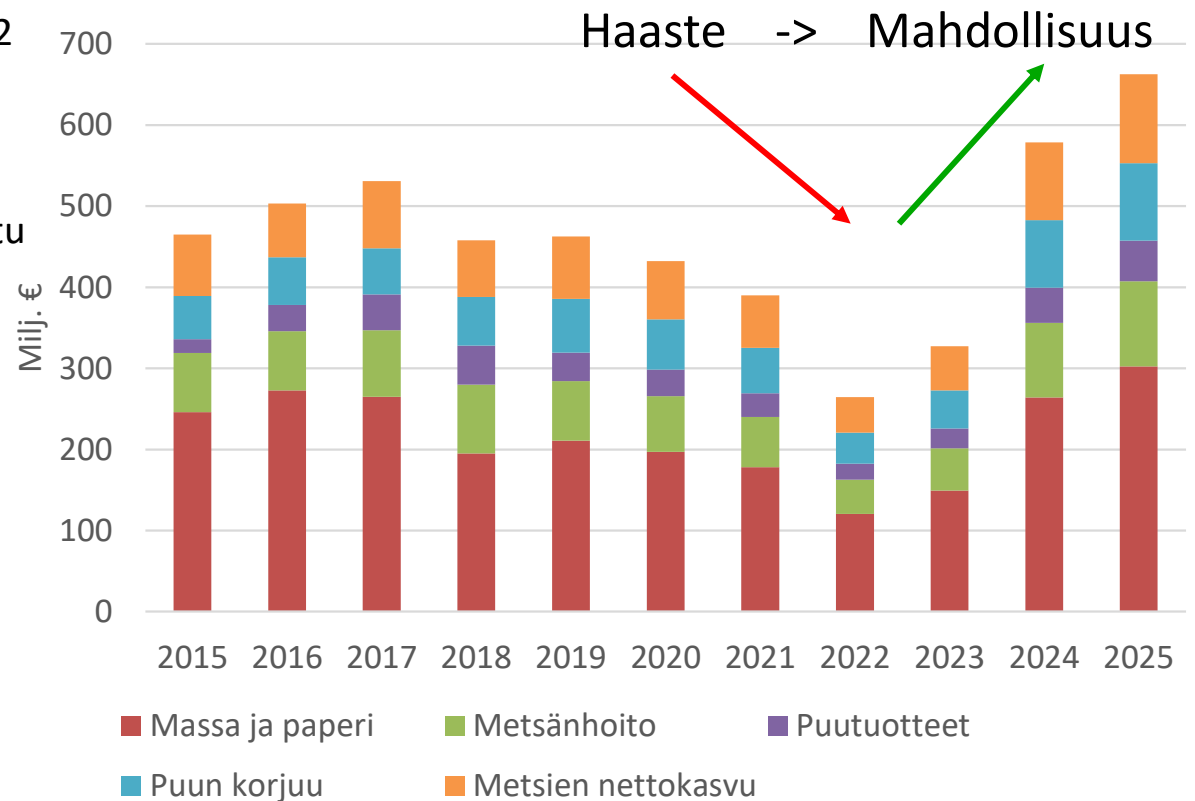
<https://tapio.fi/metsabiotalous-arvoketjujen-merkitys-suomessa-ja-maakunnissa-hanke/metsabiotalous-arvoketjut/metsabiotalous-maakunnissa-raportit-ja-esitykset/>

1. Oletus: Arvonlisäys 2011-2018 keskiarvo (462 M.€, 8,6% kokonaisuudesta) jaettuna toimiala osuuksiin

2. Oletus: Arvonlisäys suhteessa puunkäyttöarvioon, josta ei ole erikseen laskettu metsänhoitoa ja nettokasvua erikseen

- Arvonlisäyksen muutokset verraten edelliseen vuoteen:

- 2021: -42 M.€
- 2022: -126 M.€
- 2023: +63
- 2024: +251 M.€
- 2025: +84 M.€





# Metsänomistajan talous

- Puun käytön haasteet
- Muu maankäyttö
- Metsän tuotto ja arvo



# Metsänomistajan talous

## -Puun käytön haasteet

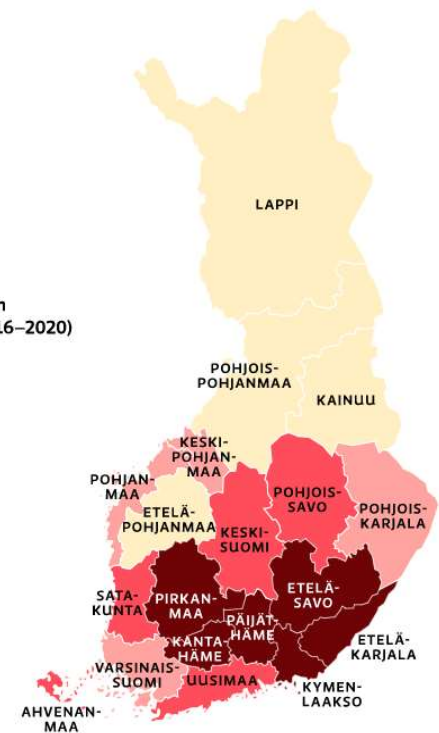
- Metsäteollisuus vähentänyt tuotantoa, mutta edessä nopean kasvun vaihe
- Pohjois-Suomessa suurin potentiaali lisätä hakkuita kestävästi
- Haasteet:
  - Vähäinen kilpailu
  - Alhainen puun hinta
  - Etäisyydet (korkeat korjuu-, kuljetus- ja metsänhoitokustannukset)
  - Puun käytön hyväksyttävyys ja elinkeinojen yhteensovittaminen

-> Johtamassa siihen, että metsänomistajat etsivät  **muita maankäytön ratkaisuja**

Kestävän hakkuumäärän raja on paikoitellen ylittynyt

Hakkuiden osuus  
verrattuna kestävään  
hakkuumäärään (2016–2020)

- 65–80 %
- 80–90 %
- 90–100 %
- 100–120 %

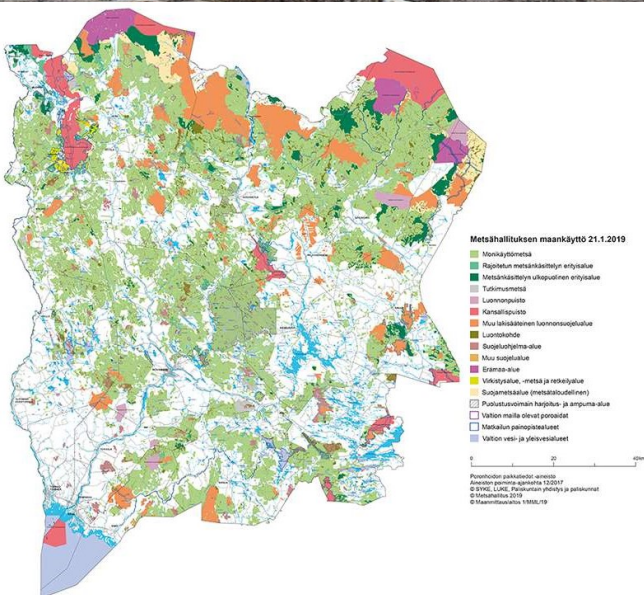


Lähde: PTT, Luke, grafiikka: Samuli Huttunen / Yle

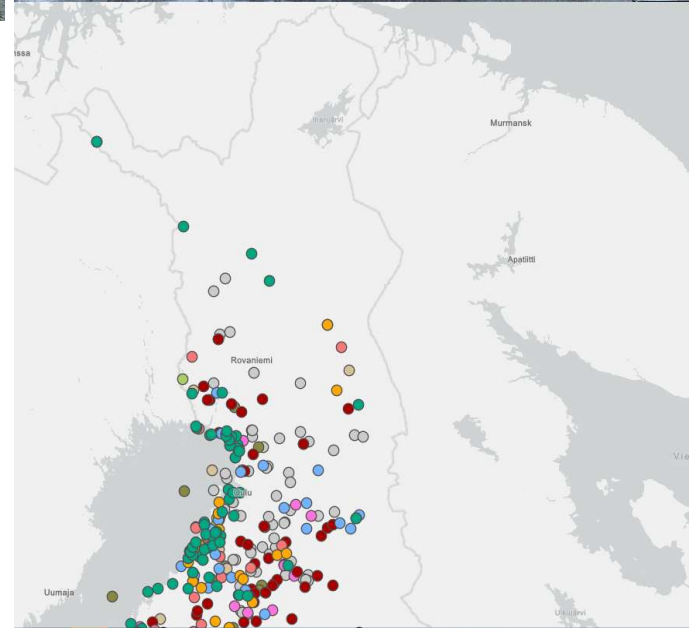
26.4.2022

# Metsänomistajan talous

## -Muu maankäyttö



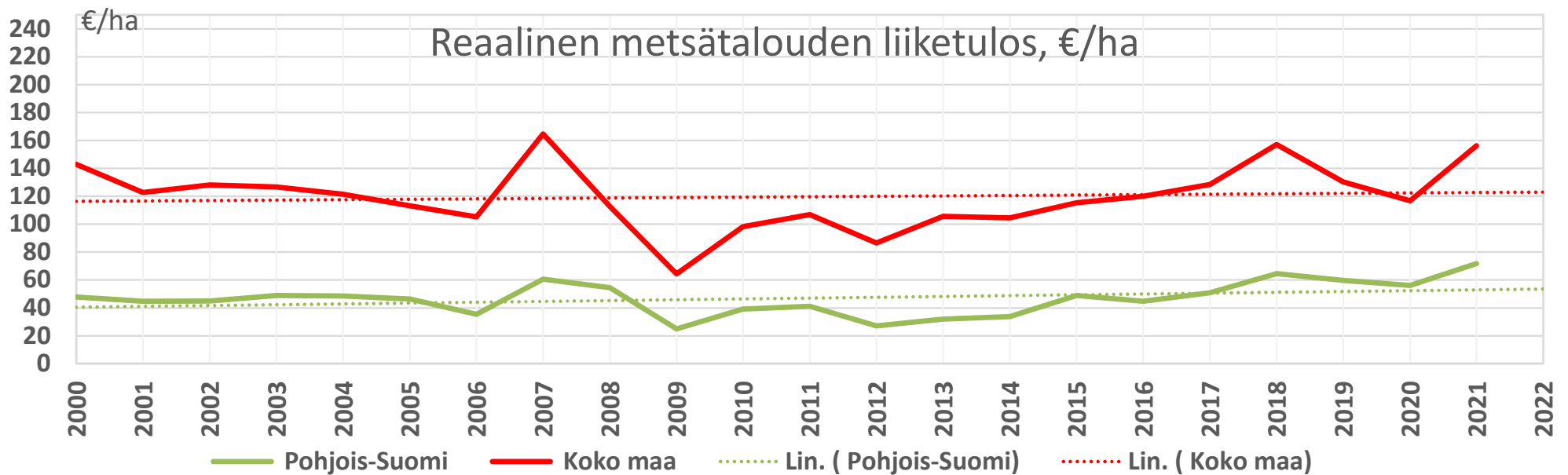
- Suojelu
- Luontoarvokauppa
- Hiilikauppa
- Maisemavuokraus
- Tuulivoima
- Luontomatkailu
- Kaivosteollisuus



# Metsänomistajan talous

## -Metsän tuotto

- Heikkous: Pohjois-Suomessa reaalin liike-tulos puolet heikompi (60 €/ha vs 120 €/ha)
- Vahvuus: Suhteellinen kannattavuus parantunut Pohjois-Suomessa (1/3 -> 1/2)



\* Aikaisempina vuosina käytetty termiä "nettotulos"

\*\* 1990-2014 laskettu metsäkeskusalue-tietojen perusteella, 2015-> maakuntatiedoista

Lähteet: Luonnonvarakeskus, Tilastokeskus

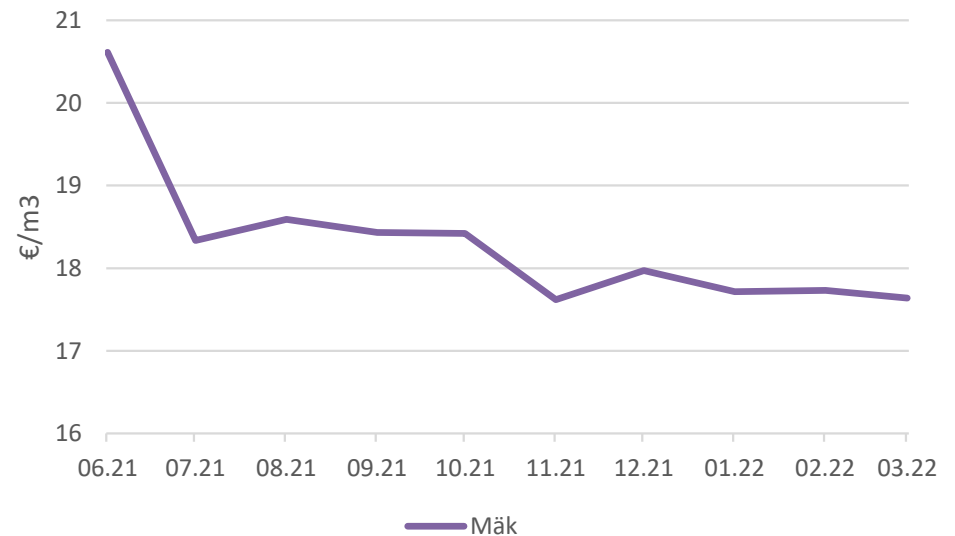
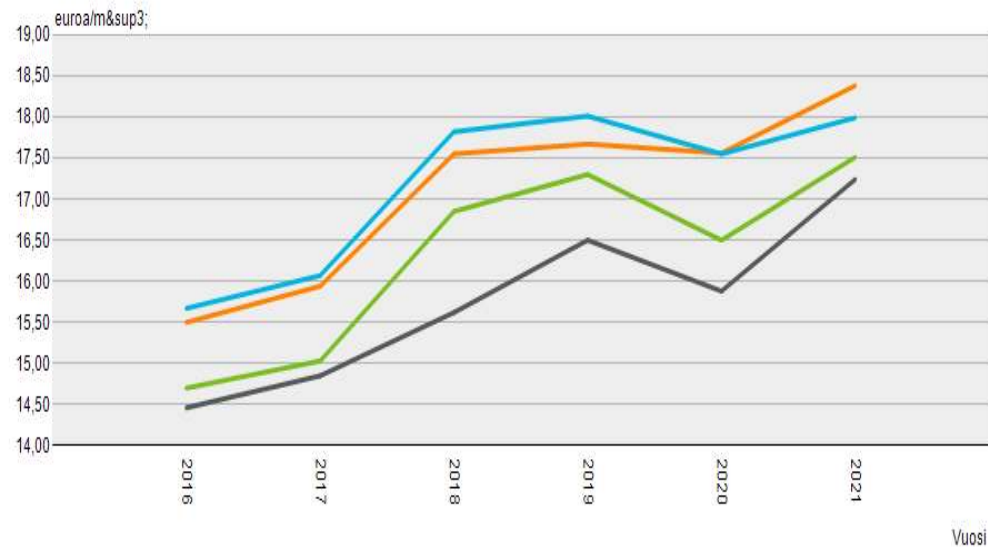
# Metsänomistajan talous

## -Metsän tuotto, Puun hinta?

-Vahvuus: Nimellinen mäntykuitupuun hinta nousseet n.3 €/m<sup>3</sup> edellisen viiden vuoden aikana

-Heikkous: Reaalinen mäntykuitupuun hinta laskenut viime kesästä n.3 €/m<sup>3</sup> (koko Suomi)

Kantohinnat muuttujina Maakunta ja Vuosi. Pystyhakkuut yhteensä, Mäntykuitupuun.

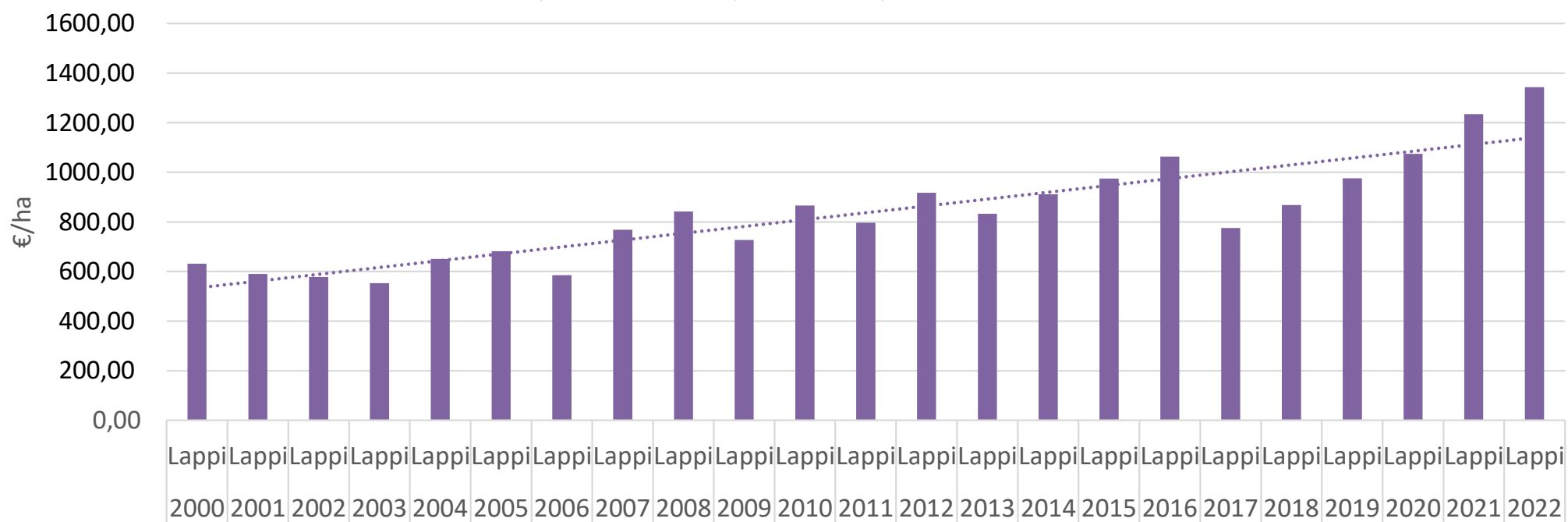


-Puun hintakehitys on ollut heikko lopputuotteiden hintakehitykseen ja yleiseen hinnan nousuun verrattuna

# Metsänomistajan talous

## -Metsän arvo (ka. Lappi, >10ha)

- Kysynnän kasvu on nostanut hintatasoa metsätilamarkkinoilla
- Metsän arvo tuplaantunut parissa kymmenessä vuodessa





# Yhteenveto

- Aluetalous
  - Biotalouden haaste ja mahdollisuus: Puun käyttöön perustuvan elinkeinon ja muun maankäytön yhteensovittaminen
  - Metsäbiotalouden haaste ja mahdollisuus: Ilmasto, luonnonvarat ja hyväksyttävyys
  - Puunkäytön merkitys: Puun käytön supistumisesta nopeaan kasvuun -> Metsäbiotalouden aluetalouden arvonlisäys
- Metsänomistajan talous
  - Puun käytön haaste: Vähäinen kilpailu ja alhainen hinta raaka-aineesta  
**Mahdollisuus ->**
  - Puun käyttö kasvaa Pohjois-Suomessa
  - Muu maankäyttö: Vaihtoehtoisia maankäytön ratkaisuja metsänomistajille  
**Mahdollisuus ->**
  - Metsän tuotto ja arvo: Suhteellisen kannattavuuden parantuminen ja metsän arvon nousu