



**BOOSTING RURAL BIOECONOMY
NETWORKS FOLLOWING** 
MULTI-ACTOR APPROACHES

10. Metsien luonnontuotteet ovat mahdollisuus sekä metsänomistajille että biotaloudelle

Timo Muhonen & Jari Minna, Luke/Joensuu



This project has received funding from the European Union's Horizon 2020 research and innovation programme under grant agreement No. 101000375

Metsistä saa kerätä
marjoja, sieniä ja
yrttejä vapaasti
jokaisenoikeuksin

Myös myyntiin

Metsänomistaja ei
voi säädellä näiden
luonnontuotteiden
keruuta

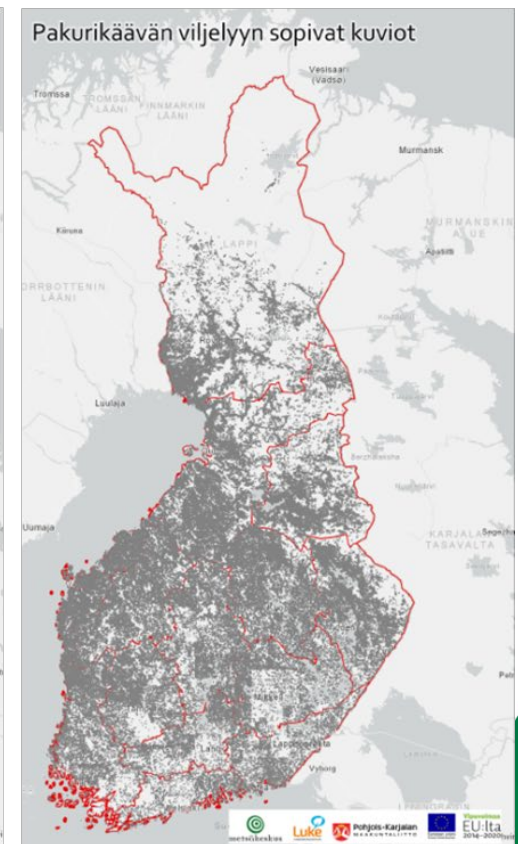
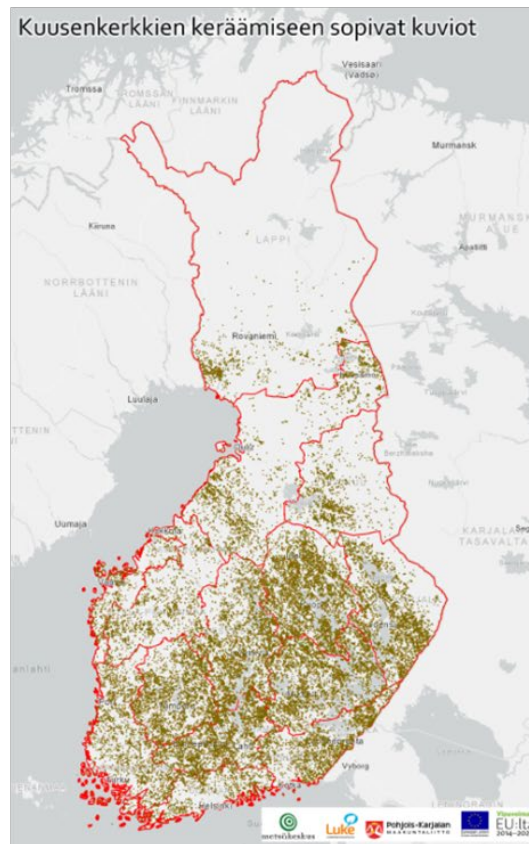
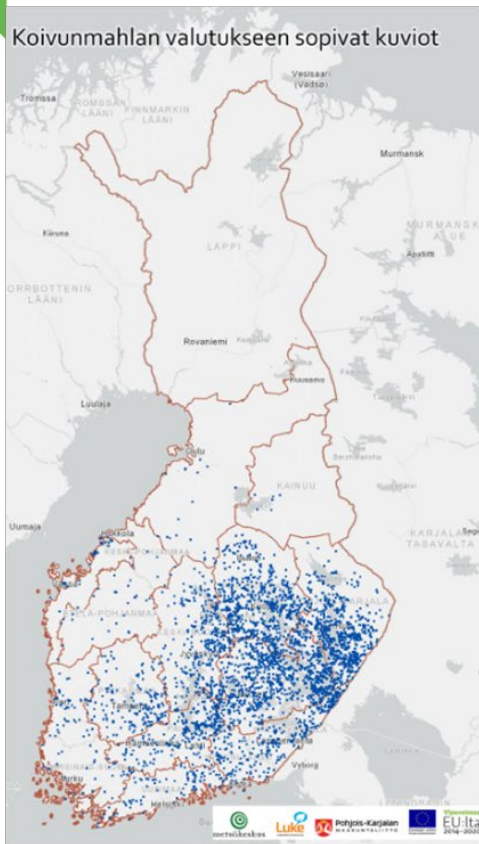


Sen sijaan jokaisenoikeuksien ulkopuolella olevat luonnontuotteet (erikoisluonnontuotteet) voivat antaa lisätuloja metsänomistajille

Pakuri 20 €/kg
Mahla 0,xx €/litra
Pihka 20-50 €/kg
Kerkät 5-8 €/kg
Männyn kuori 3 €/kg
Kihokit 50 €/kg
Mustikanversot 8 €/kg



Tuotantoon soveltuvat metsiköt voidaan kartoittaa metsävaratiedon avulla



Koivikoiden kaskadikäyttö



Koivunmahla

Valutus esim. 10 vuotta
Arvioitu tulo metsänomistajalle 5 000-20 000 €/ha/vuosi
(0,1-0,4 €/litra, 50 litraa/vuosi, 1000 koivua/ha)

Runkopuu Lehdet Tuohi

- betuliini (kosmetiikka, lääkkeet)
- suberiini (päälysteet)

Pakuri

Viljellään eläviin koivuihin mahlan valutuksen jälkeen
Arvioitu tulo metsänomistajalle 6 000-40 000 €/ha
(30-40 €/kg, 0,2-1,0 kg/puu, 1000 koivua/ha)



Lakkakääpä

Viljellään koivun kantoihin
Arvioitu tulo metsänomistajalle 6 000-50 000 €/ha
(30-50 €/kg, 0,2-1,0 kg/kanto, 1000 kantoa/ha)



Syötävät erikoissienet

(mm. koivuvinokas)
Viljely kannoille tai maahan jätetyille pölkyille
Arvioitu tulo metsänomistajalle 1 000-20 000 €/ha
(5-20 €/kg, 0,2-1,0 kg/kanto, 1000 kantoa/ha)



Luonnontuotesektori Suomessa

Metsät tarjoavat runsaasti raaka-ainetta ja luonnontuotteiden hyödyntämisellä on pitkät perinteet, mutta ...

- Liiketoiminta pientä (vrt. metsäsektori)
- Luonnontuotteet ovat useimmiten alhaisen arvonlisän tuotteita (mm. pakastemarjojen vienti)
- Metsänomistajien saama taloudellinen hyöty on pieni (vrt. metsätalous)
- Luonnontuoteyritykset eivät omista raaka-ainetta, jonka tuotannossa on vuotuista vaihtelua (= > epävarmuus saatavuudesta)
- Alalta puuttuu arvoketjuajattelua, yhteistoimintaa, alihankintaa, kansallisia ja kansainvälisiä verkostoja, jne.

